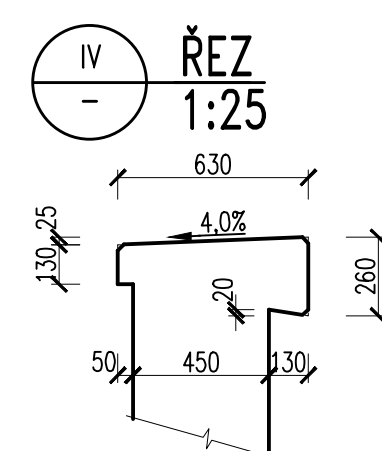
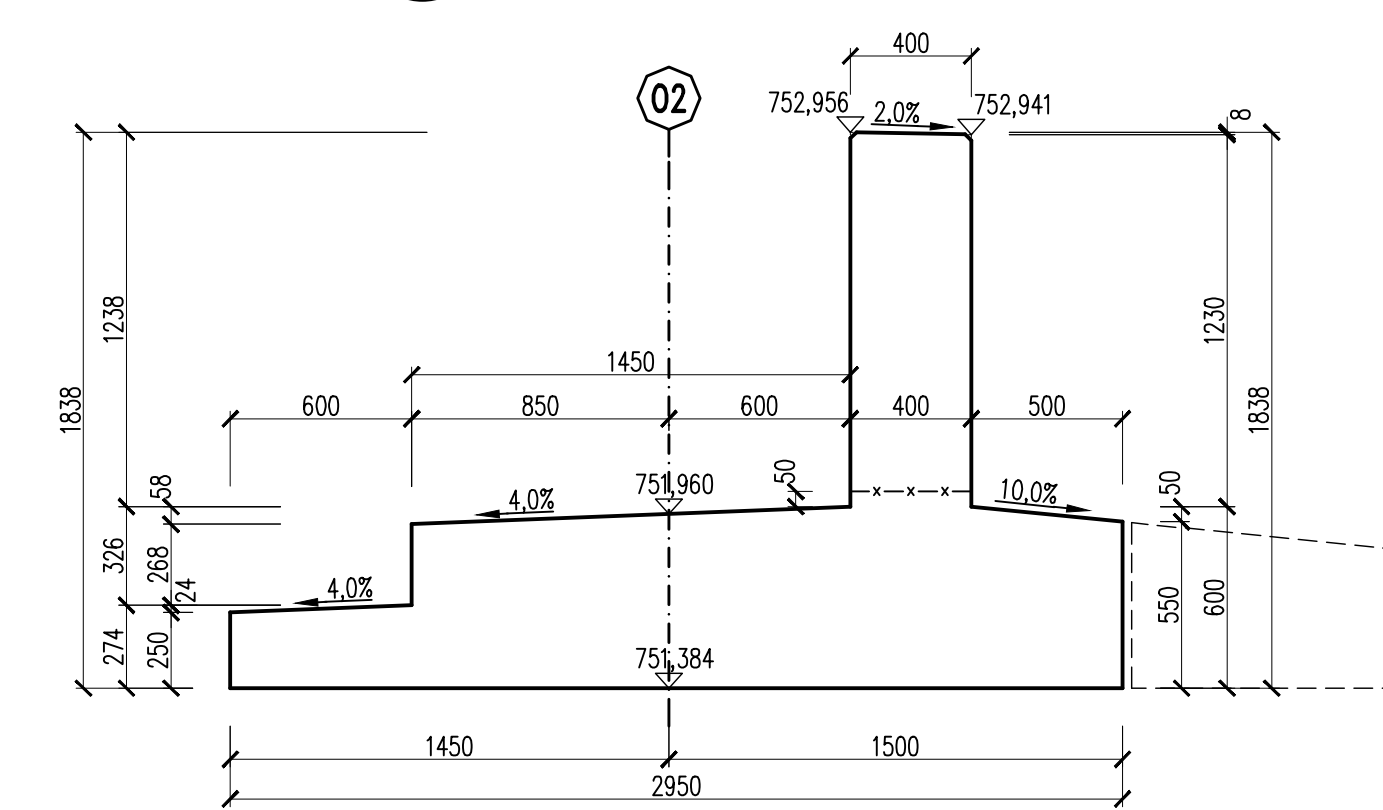
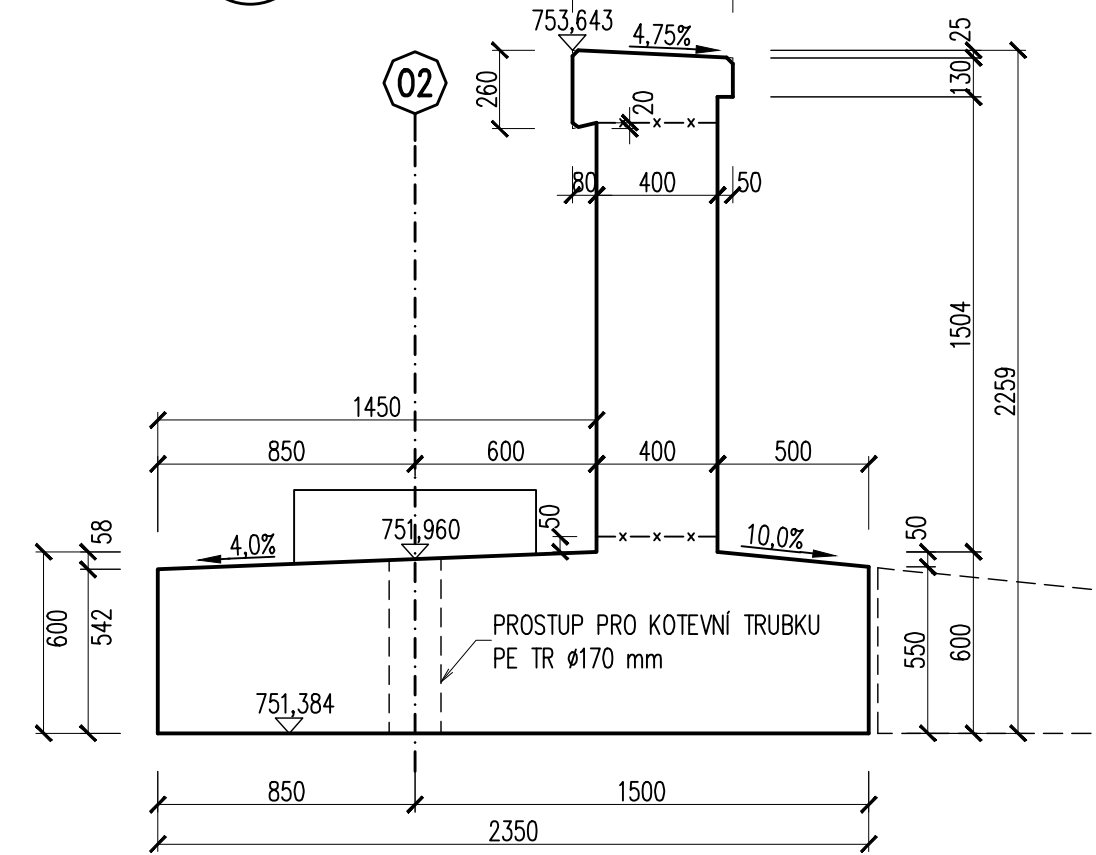


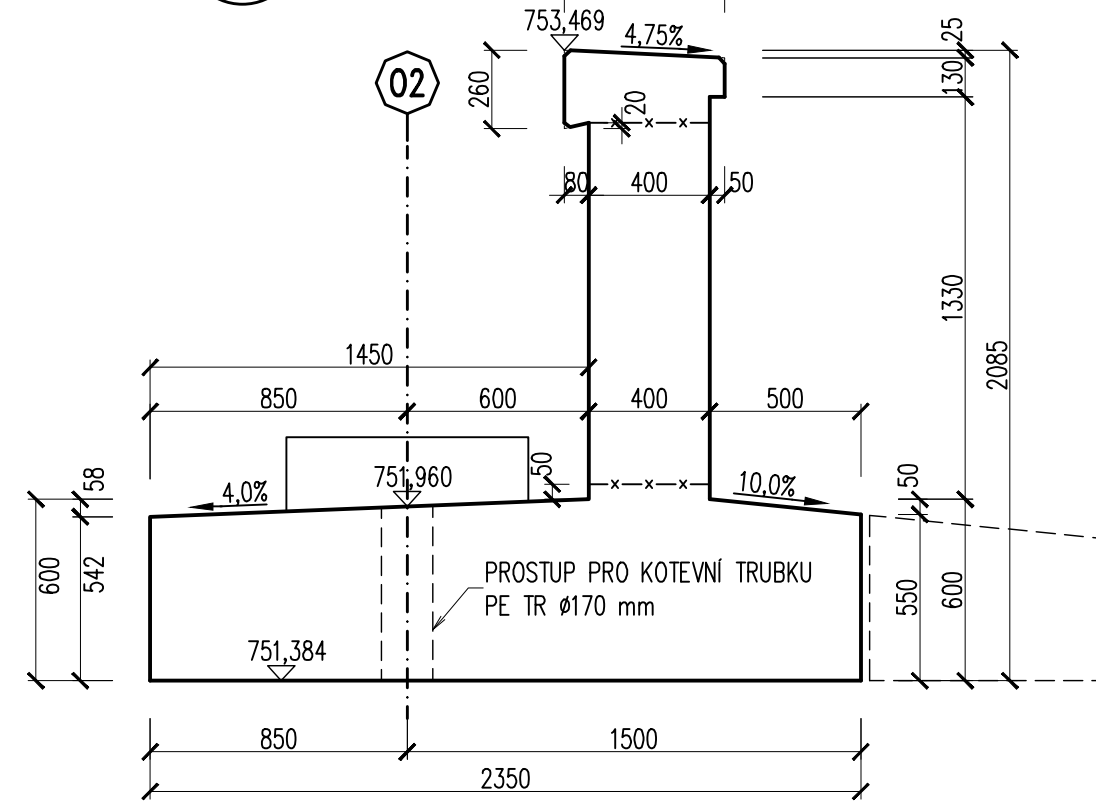
**ŘEZ ÚLOŽNÝM PRAHEM V OSE MOSTU 1:25**



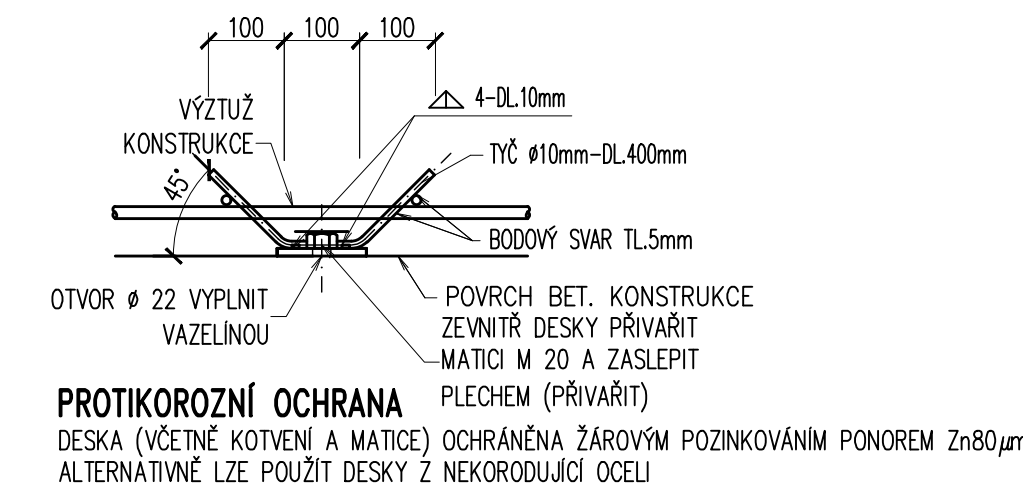
**ŘEZ ÚLOŽNÝM PRAHEM 1:25**



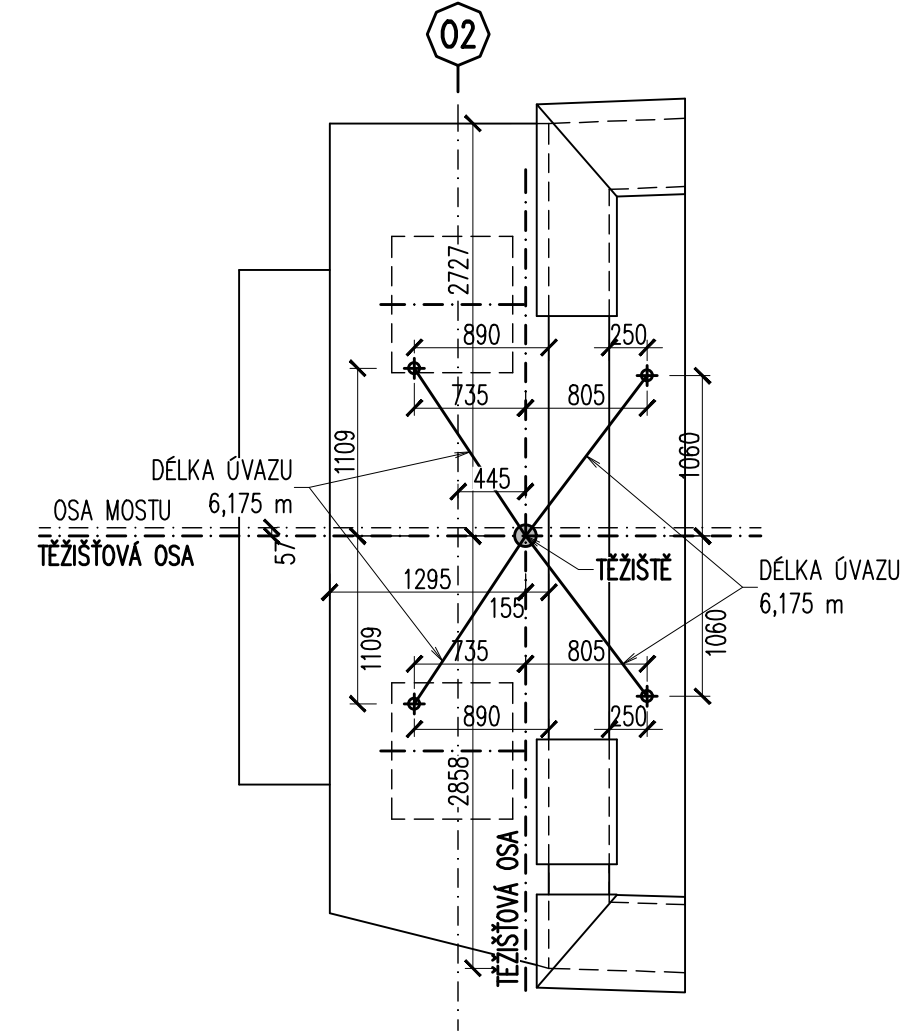
**ŘEZ ÚLOŽNÝM PRAHEM 1:25**



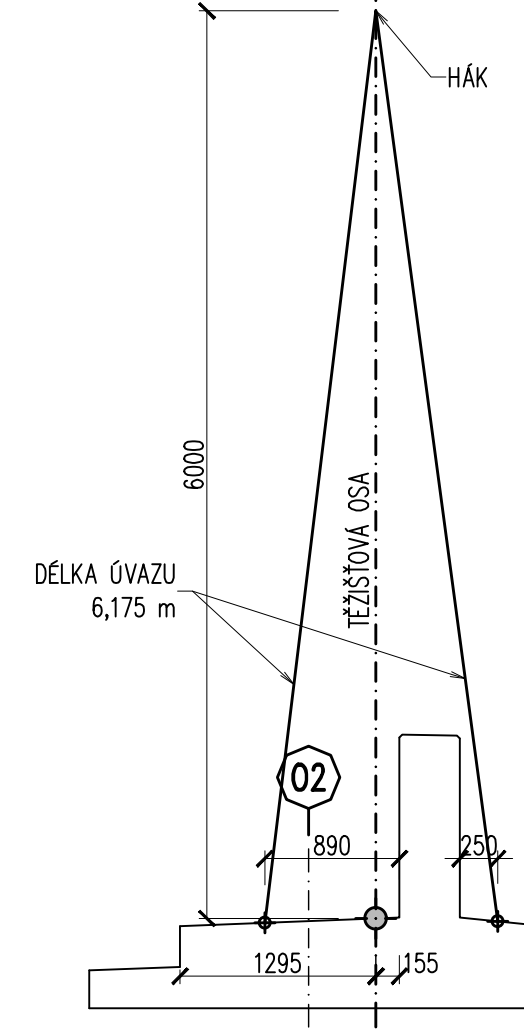
**VÝVOD PRO MĚŘENÍ BLUDNÝCH PROUDŮ 1:10**



**SHÉMA UCHYCENÍ - PŮDORYS 1:50**



**SHÉMA UCHYCENÍ - ŘEZ 1:50**



**BETON DLE ČSN EN 206+A2:**  
**ŽB ÚLOŽNÝ PRÁH**  
**C30/37 - XD2, XF3**  
- Cl 0,4 - Dmax 22 - S3  
- MAX. PRŮSAK 20 mm PODLE ČSN EN 12390-8,  
**PODLOŽISKOVÉ BLOKY**  
**C30/37 - XC4, XF3**  
- Cl 0,4 - Dmax 22 - S3  
- MAX. PRŮSAK 20 mm PODLE ČSN EN 12390-8,

- POZNÁMKY:**
- POKUD NENÍ UVEDENO JINAK, VŠECHNY VIDITELNÉ HRANY BUDOU ZKOSENY TROJÚHELNÍKOVOU LIŠTOU 20x20 VLOŽENOU DO BEDNĚNÍ.
  - ŽB ÚLOŽNÝ PRÁH BUDE VYROBEN JAKO STAVENIŠTNÍ PREFABRIKÁT.
  - DO OTVORŮ Ø170 mm BUDOU OSAZENY SPRÁHOVACÍ TRUBKY TR114x10-1000 PO JEJICH OSAZENÍ BUDOU ZALITY PLASTMALTOU.
  - MONTÁŽNÍ ÚCHYTÝ VČ. JEJICH KOTEVNÍ VÝZTUŽE BUDOU NAVRŽENY V RÁMCI POMOCNÉ VÝZTUŽE ZHOTOVITELE DLE J JEHO ZVÝKLOSTI.
  - NAVŘH MONTÁŽNÍCH ÚCHYTŮ, PŘÍPADNÁ ÚPRAVA MÍST PO ODSTRANĚNÍ ÚCHYTŮ A TECHNOLOGIE OSAZENÍ BUDE SCHVÁLENA INVESTOREM.
  - OSAZENÍ PREFABRIKÁTŮ BUDE PROVEDENO DLE PŘÍLOHY 2.0.8.7 - VYTÝČOVACÍ VÝKRES.

Ministerstvo dopravy Státní fond dopravní infrastruktury		Paré:	
Jiná ověření:		Razítko oprávněné osoby:	
Orientační schéma:		Podpis: Datum:	
Revize:	Datum:	Popis:	Kontroloval:
Stavebník/Investor: <b>Správa železnic, státní organizace</b>			
Adresa: <b>Dlážděná 1003/7, 110 00 Praha 1</b>			
Zástupce investora: <b>OR Plzeň</b>			
Adresa: <b>Sušická 1168/23, 326 00 Plzeň</b>			
Zhotovitel díla:		<b>TOP CON SERVIS s.r.o.</b>	
Adresa:		Ke Stírce 1824/56, 182 00 Praha 8	
Kontakt:		T: +420 284 021 740 E: topcon@topcon.cz	
Zhotovitel části/objektu:		<b>TOP CON SERVIS s.r.o.</b>	
Adresa:		Ke Stírce 1824/56, 182 00 Praha 8	
Kontakt:		T: +420 284 021 740 E: topcon@topcon.cz	
Hlavní projektant (HIP):		Ing. Libor Marek	
Specialista:		Ing. Libor Marek	
Název stavby/akce:		<b>Oprava mostu</b>	
Adresa:		<b>v km 2,291 na trati Železná Ruda - Plzeň</b>	
Název části:		Mosty, propustky a zdi	
Název objektu/díle části:		<b>Most v ev. km 2,291</b>	
Název přílohy:		<b>ŽB úložný práh 02 - tvar</b>	
Název díle části přílohy:		Zpracovatel přílohy: Ing. Martin Lichtig	
Odpovědný projektant: Ing. Ivo Heinz		Měřítko: 1:25, 1:50	
Kraj: Plzeňský		Formáty: 6A4	
Katastrální území: Spáček (796051)		TUDU: 036102	
Stupeň dokumentace: Účel:		Podpis: Přehled:	
Ověření: (Prostor pro další informace)		Revize:	